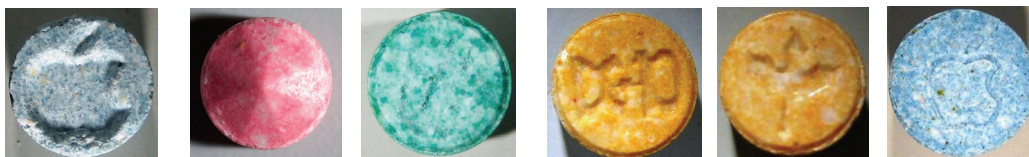


Vorsicht hochdosierte XTC Pillen

Datum: Oktober 2011

Neue Pillen!



Name	Apfel	Roter Diamant	Lacoste	DC-10 (?)	Ahorn	Apple
Gewicht	291.3 mg	205.4 mg	294.5 mg	309.3 mg	293.3 mg	283.7 mg
Durchmesser	8.2 mm	8.1 mm	8.1 mm	9.1 mm	8.1 mm	8.0 mm
Dicke	5.3 mm	4.6 mm	4.6 mm	3.8 mm	4.5 mm	4.8 mm
Bruchrille	Ja	Keine	Ja	Ja	Ja	Nein,
Bemerkungen	-	-	-	-	-	-
Farbe	hellblau	Rot	grün	orange	orange	blau
Inhaltsstoff	MDMA 138.2 mg	MDMA 127.9 mg	MDMA 136.0 mg	MDMA 158.7 mg	MDMA 128.2 mg	MDMA 124.3 mg
Getestet in	Zürich, August 2011	Zürich, August 2011	Zürich, Sept. 2011	Zürich, Sept. 2011	Zürich, Sept. 2011	Zürich, Okt. 2011

Risikoeinschätzung

Über 120mg MDMA können zuviel sein. Nebenwirkungen wie „Kiefer malen“, Augen- und Nervenzucken, bis hin zu Krampfanfällen können bei hohen MDMA Dosen auftreten. Bei Überdosierungen steigt die Körpertemperatur stärker an und es können Halluzinationen auftreten. An Folgetagen, nach der Einnahme hoher Dosen MDMA, treten vermehrt Depressionen, Konzentrationsschwächen, Schlafstörungen und Appetitlosigkeit auf. Bei einer regelmässigen hoch dosierten Einnahme von MDMA ist die Wahrscheinlichkeit, dass irreparable Hirnschäden entstehen, grösser.

Infos zu MDMA

Dosierung: max. 1,5 mg MDMA pro kg Körpergewicht für Männer, max. 1,3 mg pro kg Körpergewicht für Frauen. **Wirkungseintritt und –Dauer:** nach ca. 30 Min. / 4-6 Std.

Wirkung: MDMA bewirkt eine vermehrte Freisetzung des Neurotransmitters Serotonin. Hunger- und Durstgefühl sind reduziert, Wachheit und Aufmerksamkeit erhöht, Körpertemperatur und Blutdruck steigen an. Auf MDMA fühlst du dich leicht und unbeschwert, ein wohliges Körpergefühl breitet sich aus. Seh- und Hörvermögen verändern sich, Berührungen und Musik werden intensiver empfunden, Hemmungen werden abgebaut und das Kontaktbedürfnis wird gesteigert.

Nebenwirkungen: Kiefernmalen, Muskelzittern, Übelkeit/Brechreiz und erhöhter Blutdruck. Herz, Leber und Nieren werden besonders stark belastet. Es besteht auch die Gefahr eines Hitzschlags, da die Körpertemperatur erhöht wird.

Safer Use Regeln

- Falls du keine Möglichkeit hast Substanzen analysieren zu lassen, teste immer eine halbe Pille an, warte nach der Einnahme 2 Stunden und schaue wie die Wirkung ist.
- Überlege dir gut, ob es wirklich nötig ist nachzulegen.
- Denke daran: trinke alkoholfreie Getränke, mache von Zeit zu Zeit Pause an der frischen Luft und vergiss nicht jede Party hat einmal ein Ende.

www.saferparty.ch ein Angebot von Streetwork Zürich + Partner von www.safer-clubbing.ch