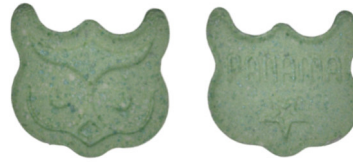


## Achtung! Ecstasy mit synthetischen Cathinonen

In letzter Zeit hat checkit! vermehrt Ecstasy-Tabletten mit unerwarteten Inhaltsstoffen analysiert. Darunter befanden sich einige Tabletten, die unter anderem verschiedene synthetische Cathinone beinhalten. Einige Beispiele:



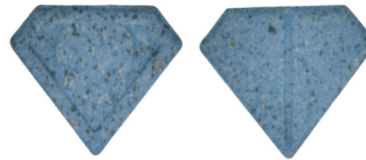
MDMA (90 mg) + **Mephedron (54 mg)** +  
Koffein (2 mg)



MDMA (47 mg) + **Clephedron (4-CMC)**



**Clophedron (3-CMC)** + Koffein (21 mg) +  
unbekannte Substanz



MDMA (75 mg) + Koffein (15 mg) +  
**Dimethylpentylon (Dipentylon)**

### Was sind synthetische Cathinone?

Synthetische Cathinone zählen zu den Research Chemicals und wurden ursprünglich als legale Alternative zu illegalen Stimulantien wie MDMA oder Kokain vermarktet. Mittlerweile sind Cathinone im NPSG (Neue-Psychoaktive-Substanzen-Gesetz), manche auch im SMG (Suchtmittelgesetz) erfasst. Zu den bekanntesten zählen Mephedron (4-MMC), MDPV und Methylon (bk-MDMA).

Prinzipiell besitzen Cathinone eine stimulierende Wirkung. Sie unterscheiden sich aber in der jeweiligen Wirkweise, also wie, wo, wie lange und wie stark sie wirken. Daher ist die Wirkung von manchen eher MDMA-ähnlich, die von anderen eher Kokain- oder Methamphetaminartig. Einige Verbindungen lösen ein starkes Verlangen aus, mehr zu konsumieren, weswegen sie ein hohes Abhängigkeitspotential haben.

Da es sich bei vielen synthetischen Cathinonen um wenig erforschte Substanzen handelt, können keine verlässlichen Aussagen zu Risiken und Langzeitfolgen gemacht werden. Daher stellt auch die Kombination mit anderen Substanzen oft ein unberechenbares Risiko dar. Die Kombination mit anderen Stimulantien kann das Herz-Kreislaufsystem stark belasten. Manche synthetische Cathinone stehen außerdem im Verdacht, neurotoxisch zu sein.

### Safer Use:

- **Nutze Drug Checking, wenn möglich!** Das Aussehen einer Tablette sagt nichts über die Inhaltsstoffe aus.
- Wenn du keine Möglichkeit zum Drug Checking hast, **konsumiere zuerst nur kleine Mengen** und warte die Wirkung ab.
- **Lege nicht gleich nach.** Manche Substanzen entfalten ihre volle Wirkung erst nach längerer Zeit.

Mehr Informationen zu Substanzen findest du auf unsere Website: [www.checkyourdrugs.at](http://www.checkyourdrugs.at)



+43 1 4000 53 650

[www.checkyourdrugs.at](http://www.checkyourdrugs.at)

Gumpendorfer Straße 8, A 1060 Wien

*checkit!* ist eine wissenschaftliche  
Kooperation von:



finanziert von:

